

36. ELSTRAER FRÜHLINGSTEST

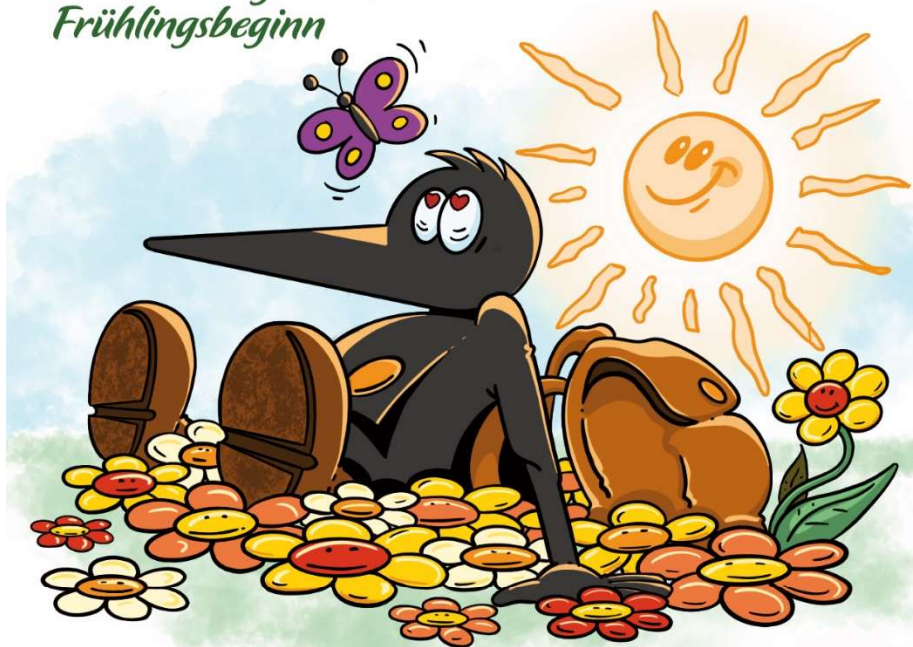
22. März 2020



INFOS
M. Oberländer
Telefon:
0170 5279893

#elstraf

Der Frühlingstest zum
Frühlingsbeginn



1 geführte Wanderung
(ca. 10 Kilometer)

4 Sportwanderungen zu den
schönsten Aussichtspunkten
des Westlausitzer Berglandes
(34, 24, 17 und 13 Kilometer)



- **Treff: Skiheim Elstra**, Talpenberg, Berggäßchen
- Start Sportwanderungen: 7.00 – 9.30 Uhr
- Start geführte Wanderung: 9.30 Uhr
- Verpflegung aus dem Rucksack (Imbissangebot an Start und Ziel)
- Dr. Barthel Radwander- und Wanderkarte Kamenz, Pulsnitz, Königsbrück und Umgebung
- Keine Sondermarkierungen entlang der Strecke
- Infos: Mario Oberländer (Telefon: 0170 5279893)

36. ELSTRAER
FRÜHLINGSTEST

22.03.2020

Der Frühlingstest zum
Frühlingsbeginn

- **34 Kilometer:**
Elstra – Ohorner Steinberg – Schwarzenberg – Kälberberg – Heiliger Berg – Hofeberg – Wüsteberg – Walberg – Hutberg – Hennersdorfer Berg – Wohlaer Berg – Elstra
- **24 Kilometer:**
Elstra – Hochstein – Ohorner Steinberg – Schwarzenberg – Kälberberg – Heiliger Berg – Hennersdorfer Berg – Wohlaer Berg – Elstra
- **17 Kilometer:**
Elstra – Ohorner Steinberg – Schwarzenberg – Kälberberg – Hennersdorfer Berg – Wohlaer Berg – Elstra
- **13 Kilometer:**
Elstra – Ohorner Steinberg – Schwarzenberg – Kälberberg – Elstra
- **Geführte Wanderung (ca. 10 Kilometer):**
Rund um Elstra

Die Wanderungen führen über die genannten Berge oder direkt an ihnen vorbei.

